



Buy it for looks. Buy it for life.

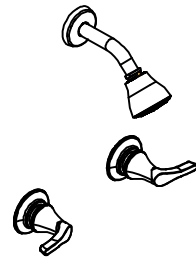
INS 2001B

## DANIKA TWO-HANDLE IN-WALL SHOWER

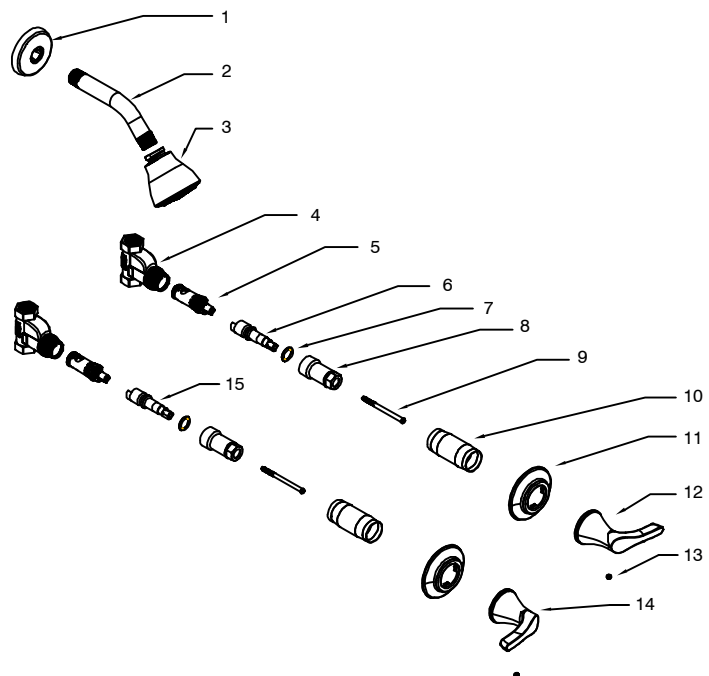
MODEL 68893 / 88893

## JUEGO DE VALVULAS PARA REGADERA DE DOS MANERALES "DANIKA"

MODELO 68893 / 88893



| ENGLISH                  | ESPAÑOL           |
|--------------------------|-------------------|
| 1 FLANGE                 | CHAPETÓN          |
| 2 SHOWER ARM             | BRAZO             |
| 3 SHOWER HEAD            | CEBOLLETA         |
| 4 VALVE BODY             | VÁLVULA           |
| 5 CARTRIDGE              | CARTUCHO          |
| 6 STEM EXTENSION, BLUE   | EXTENSION, AZUL   |
| 7 O-RING                 | EMPAQUE           |
| 8 CARTRIDGE NUT          | TUERCA RETENEDORA |
| 9 SCREW                  | TORNILLO          |
| 10 VALVE TUBE            | CASQUILLO         |
| 11 ESCUTCHEON            | CHAPETÓN          |
| 12 HANDLE, COLD          | MANERAL, FRIO     |
| 13 SCREW                 | TORNILLO          |
| 14 HANDLE, HOT           | MANERAL, CALIENTE |
| 15 STEM EXTENSION, WHITE | EXTENSION, BLANCA |



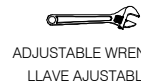
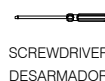
### CAUTION!!!

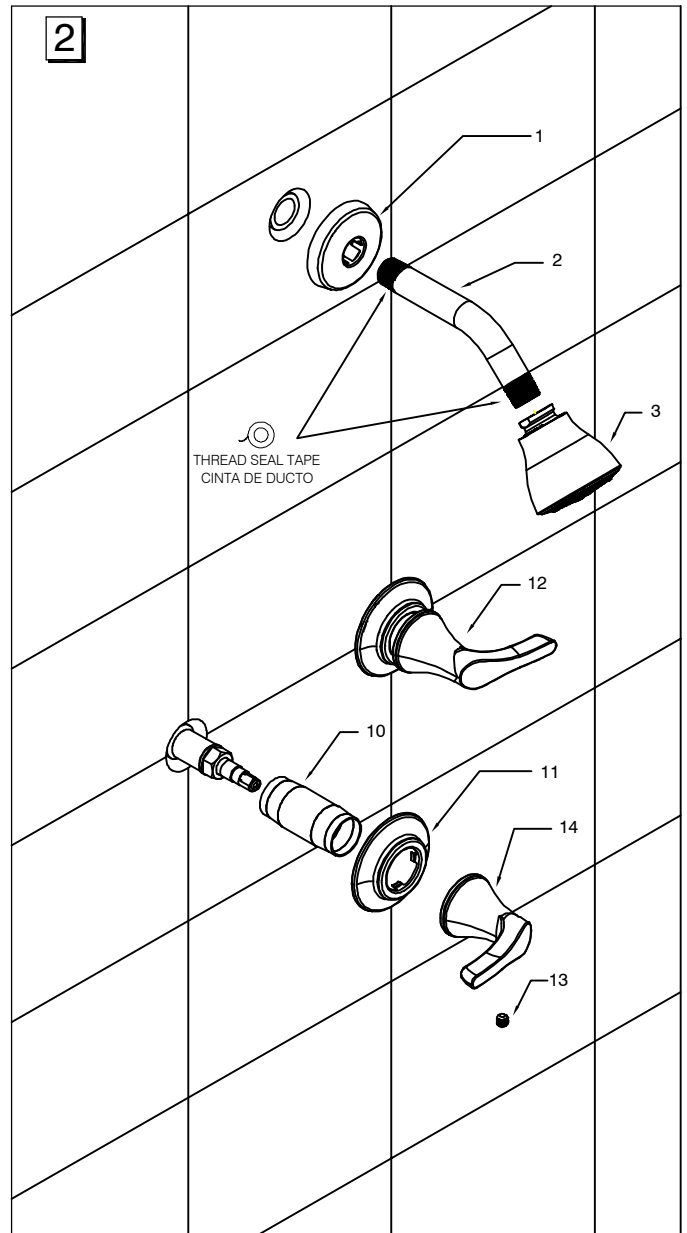
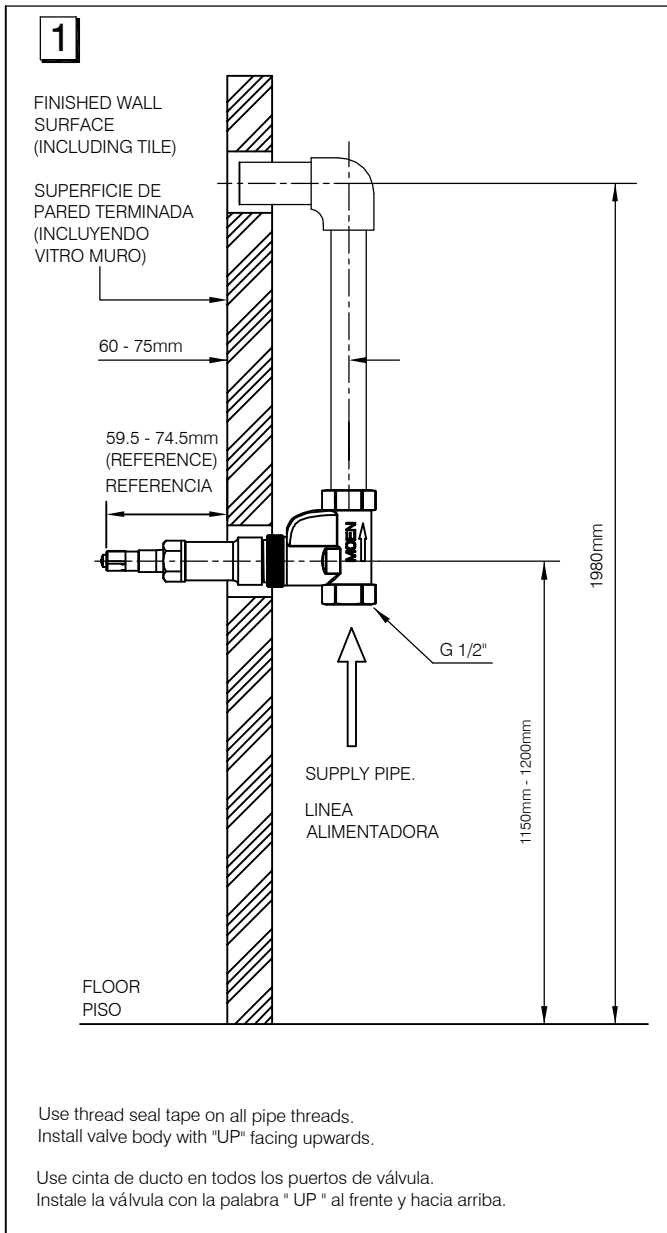
Thoroughly flush all pipes before installing your new faucet. Always turn water supply OFF before removing or disassembling any faucet. Open faucet handles to relieve water pressure and ensure that complete water shut-off has been accomplished.

### ADVERTENCIA!!!

Drene completamente las tuberías antes de instalar su mezcladora nueva. Nunca quite o desarme la mezcladora sin antes haber cerrado la alimentación del agua. Abra el maneral de la mezcladora para eliminar la presión de agua y asegúrese de que el agua esté cerrada totalmente.

### HELPFUL TOOLS HERRAMIENTAS ÚTILES





## CARE & MAINTENANCE

Moen products have been manufactured under the highest standards of quality and workmanship. To preserve the finish of your Moen product, clean it using only water and a mild, non-abrasive soap. Dry your Moen product with a soft cloth. Never use rough sponges, abrasives, acids, or harsh solvents to clean your Moen product. Please also note that using acid, even when diluted with water, to clean tiles and porcelain adjacent to your Moen product may result in damage to the product's finish.

## CUIDADOS Y MANTENIMIENTO

Los productos Moen han sido fabricados bajo los más altos estándares de calidad y de mano de obra. Para conservar el acabado de su producto Moen límpielo usando solamente agua y jabón no abrasivo. Seque su producto Moen con un trapo suave. Nunca use esponjas ásperas, abrasivos, ácidos, o solventes al limpiar su producto Moen. Por favor tome en cuenta que el usar ácidos aun y cuando el ácido este diluido en agua para limpiar vitromuros o lavabos que estén junto a su producto Moen podría derivar un daño en el acabado de su producto.